

Regelinspektionen & Abnahmemessungen

Zur Wahrung der Betriebssicherheit müssen in regelmäßigen Abständen Gleiskontrollen durchgeführt und der Zustand der Gleise dokumentiert werden. Die gesammelten Daten (Messschriebe, Weichenprüfblätter, Checklisten, etc.) werden in Prüfberichten aufgearbeitet.

Bei dieser Projektart handelt es sich um Strecken unter Betrieb. Im Vordergrund dieser Projekte steht die Erfassung sicherheitsrelevanter Parameter und die Wahrung der Sicherheit von Personal und Geräten.



Projektentwicklung



Name : **Strecke 9402 Mannheim - Weinheim Rechtes Gleis Teil 1**

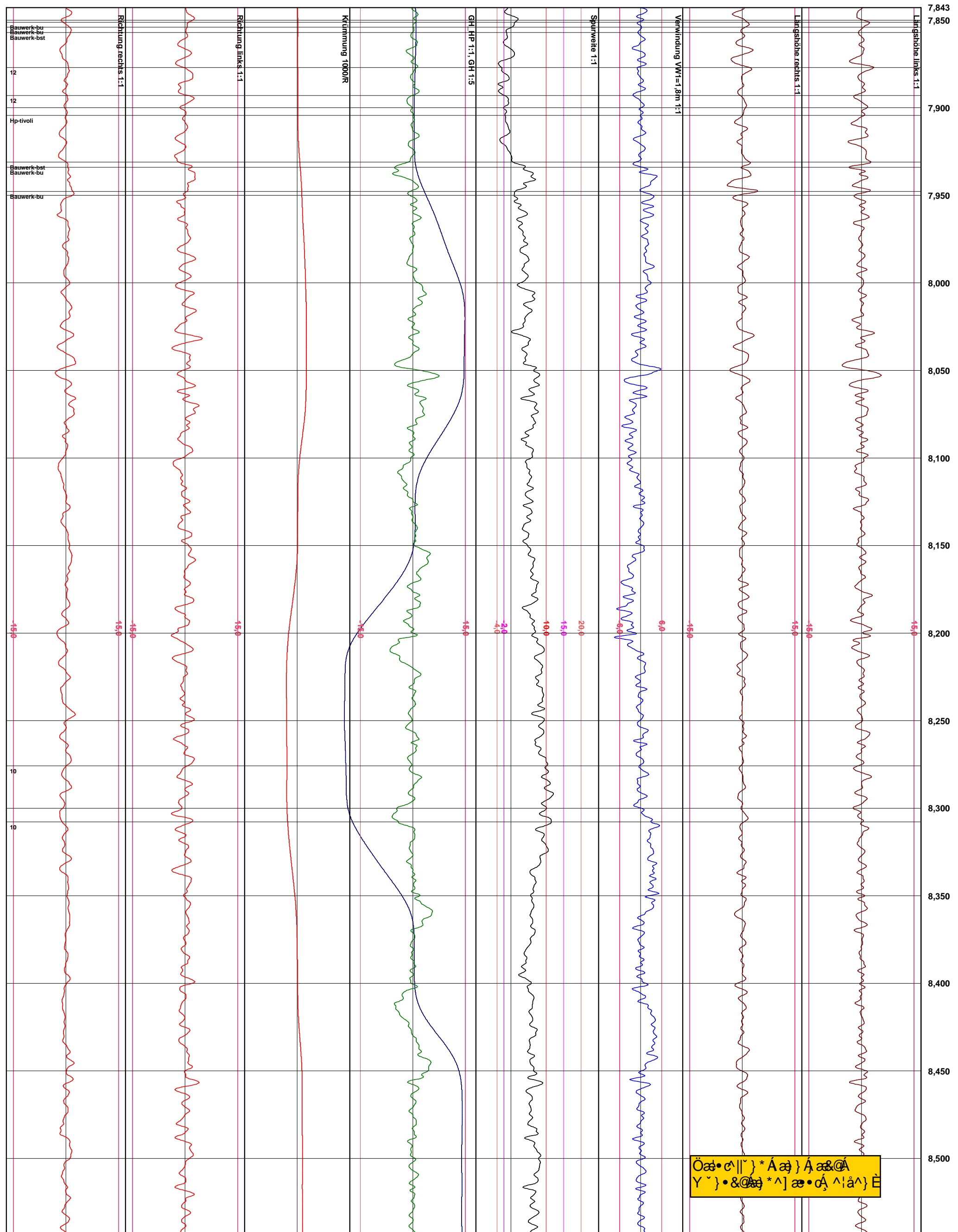
Bemerkung : **ab ca. km 0.82 (EBO/BoStrab) bis ca. km 12.26**

Messdatei : **6122101I_n.KRK** Datum, Zeit: **13/6/2012, 1:5; -1196 min.**

GB 1.part: **Uniform SZ [RNV Parameter]** Stellung : **Vorwärts**

Toleranzen : **SR100**

KM von bis: **7,842800 - 9,271050 km**



SAMMELAUSWERTUNG: Gleisgeometrische Prüfung und Oberbaubegutachtung

Name : Dynamit Nobel Defence GI 14
 Bemerkung : Prellbock - W9
 Messdatei : 170405092820.krx
 Datum, Zeit: 5/4/2017, 9:28,

Parameter	-	Srlim	Sr100
Spurweite	-	-5/+30 mm	-5/+27 mm
Längshöhe	-	21 mm	15 mm
Richtung	-	21 mm	15 mm
Verwindung	-	3,5 mm/m	3,5 mm/m
GH	-	13 mm	13 mm

Erläuterung: Beispiel 60+10,2
 Toleranzwert auf 60 m Länge übersritten
 Maximum in diesem Abschnitt ist +10,2mm.
 Vorzeichen + ist Spurerweiterung
 Vorzeichen - ist Spurverengung

BESTAND

Bahn-Km	Ereignisse	Richtung		Spurweite [mm]	GH [mm]	Verwind. 1,8m [mm]	Längshöhe		Mangelbewertung		Schiene	Schwelle	Eindeckung	Befestigung	Sonst	Bauwerke
		links [mm]	rechts [mm]				links [mm]	rechts [mm]	Ursache	Instandsetzungsempfehlung						
-0,0158	Schiene-V										V	H	S	K		
-0,0158	Schwelle-H										V	H	S	K		
-0,0153	Eindeckung-S										V	H	S	K		
-0,0153	Befestigung-K										V	H	S	K		
-0,0110						1-7,0			Gleisgeometrie	Gleislagefehler (Verschiebungen Schottergleis)	Stopf-/Richtarbeiten durchführen	Kein Fehler	V	H	S	K
-0,0070		4+19,8							Gleisgeometrie	Unvermittelter Krümmungswechsel	kein Handlungsbedarf	Kein Fehler	V	H	S	K
-0,0070			1+22,4						Gleisgeometrie	Unvermittelter Krümmungswechsel	kein Handlungsbedarf	Kein Fehler	V	H	S	K
-0,0003	WA-14											V	H	S	K	
0,0220						0-6,6			Weichenbereich	VERWINDUNG im Weichenbereich fehlerhaft	Weichen/Kreuzungen werden separat begutachtet	V	H	S	K	
0,0250	WE-14											V	H	S	K	
0,0270						1+8,0			Weichenbereich	VERWINDUNG im Weichenbereich fehlerhaft	Weichen/Kreuzungen werden separat begutachtet	V	H	S	K	
0,0320				1-5,7					Gleisgeometrie	Spurerweiterung II	Spurkorrektur / Kleineisen prüfen (DUA)	BETRIEBSGEFAHR Grenzwert	V	H	S	K
0,0438	WE-12											V	H	S	K	
0,0440							2+28,5		Weichenbereich	LÄNGSHÖHE im Weichenbereich fehlerhaft	Weichen/Kreuzungen werden separat begutachtet	V	H	S	K	
0,0450								1+23,1	Weichenbereich	LÄNGSHÖHE im Weichenbereich fehlerhaft	Weichen/Kreuzungen werden separat begutachtet	V	H	S	K	
0,0520				2-5,7					Weichenbereich	Spurweite im Weichenbereich fehlerhaft	Weichen/Kreuzungen werden separat begutachtet	V	H	S	K	
0,0660	WA-12											V	H	S	K	
0,0660							0-15,1		Weichenbereich	LÄNGSHÖHE im Weichenbereich fehlerhaft	Weichen/Kreuzungen werden separat begutachtet	V	H	S	K	
0,0670						1+12,5			Weichenbereich	VERWINDUNG im Weichenbereich fehlerhaft	Weichen/Kreuzungen werden separat begutachtet	V	H	S	K	
0,0678	WA-11											V	H	S	K	
0,0860							2+16,8		Gleisgeometrie	Gleislagefehler (Verschiebungen Schottergleis)	Stopf-/Richtarbeiten durchführen	Srlim	V	H	S	K
0,0870						3-8,5			Gleisgeometrie	Gleislagefehler (Verschiebungen Schottergleis)	Stopf-/Richtarbeiten durchführen	Srlim	V	H	S	K
0,0880							1+16,3		Gleisgeometrie	Gleislagefehler (Verschiebungen Schottergleis)	Stopf-/Richtarbeiten durchführen	Srlim	V	H	S	K
0,0910			2+19,3						Gleisgeometrie	Unvermittelter Krümmungswechsel	kein Handlungsbedarf	Kein Fehler	V	H	S	K
0,0910		3+17,8							Gleisgeometrie	Unvermittelter Krümmungswechsel	kein Handlungsbedarf	Kein Fehler	V	H	S	K
0,0920	WE-11											V	H	S	K	
0,0920							1-16,2		Weichenbereich	LÄNGSHÖHE im Weichenbereich fehlerhaft	Weichen/Kreuzungen werden separat begutachtet	V	H	S	K	
0,1003	WE-9											V	H	S	K	
0,1060			3-19,6						Gleisgeometrie	Unvermittelter Krümmungswechsel	kein Handlungsbedarf	Kein Fehler	V	H	S	K
0,1070	WA-9											V	H	S	K	