

## Gleisinspektion Vallée des Gardons, CITEV Südfrankreich

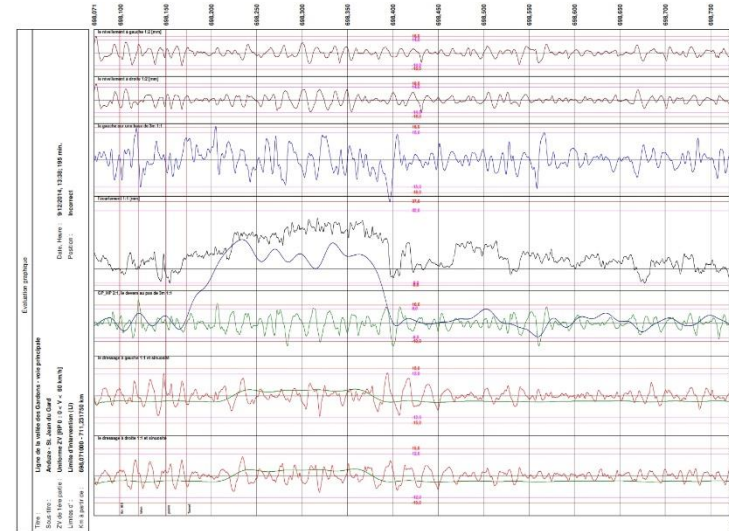
**Bauherr:** Train à Vapeur des Cévennes (CITEV)  
**Auftraggeber:** SIFERI eurl  
**Beschreibung:** Beurteilung der Gleislage  
**Ort:** Hauptgleis zwischen St. Jean du Gard und Anduze, Südfrankreich  
**Erbrachte Leistungen:** Kontrollmessungen, Beurteilung der Gleislage, Messschriebe, Einzelfehlerauswertung

## Track Inspection Vallée des Gardons, CITEV Southern France

**Client:** Train à Vapeur des Cévennes (CITEV)  
**Employer:** SIFERI eurl  
**Description:** Assessment of track geometry  
**Location:** Main track between St. Jean du Gard and Anduze, South of France  
**Work performed:** Control measurements, assessment of track geometry, Graphical evaluation and local defects

## Inspection Ligne de la vallée des Gardons, CITEV sud de la France

**Maître d'ouvrage** Train à Vapeur des Cévennes (CITEV)  
**Donneur d'ordre** SIFERI eurl  
**Description:** Evaluation de l'état des voies ferrées  
**Lieu:** ligne principale de St. Jean du Gard à Anduze  
**Services fournis:** Mesures de contrôle, Evaluation de l'état des voies ferrées, graphe avec grandeurs géo- métriques, Défauts individuels par rapport à la longueur des défauts



Titre : Ligne de la vallée des Gardons - voie principale  
 Source: Anduze - St. Jean du Gard  
 Fichier de données : 0910025.klx  
 Bande de gauche : G483-1100, G483-1100, G483-11200  
 Date, Heure : 12/12/2014, 18:36, 195 min.  
 Position : Inconnue  
 Km à partir de : 698,073 - 712,232  
 Sli: 37

	Limite d'intervention (LAI)		Limite d'action immédiate (LAI)	
	-8	32	8	27
Nivellement	14	32	18	27
Déviations	12	32	6	6
Circulaire	0	10	0	10
Déviations	0	10	0	10

Km	Evénements	Niv. G	Niv. G	Dev. dyn. D	Dev. dy. D	D	Dev. dyn. G	Eca	Gal
698.073000		8.71	8.68	-0.04	-3.18	-0.48	-0.38	8.66	0.00
698.073100		8.78	8.75	-0.03	-1.93	-2.52	-2.40	7.70	0.00
698.073200		8.85	8.82	-0.03	-1.78	-4.74	-4.63	6.99	0.57
698.073300		8.92	8.89	-0.03	-1.23	-4.75	-5.27	5.46	-0.59
698.073400		8.99	8.96	-0.03	-0.40	-3.74	-4.65	4.90	1.34
698.073500		9.06	9.03	-0.03	0.29	-1.95	-3.44	4.27	3.33
698.073600		9.13	9.10	-0.03	0.76	-1.01	-2.24	4.48	4.38
698.073700		9.20	9.17	-0.03	2.07	-0.66	-1.82	4.85	2.56
698.073800		9.27	9.24	-0.03	2.75	0.86	-0.40	4.00	1.53
698.073900		9.34	9.31	-0.03	3.06	1.30	2.44	4.41	2.05
698.074000		9.41	9.38	-0.03	3.83	1.44	3.91	7.49	3.84
698.074100		9.48	9.45	-0.03	4.37	2.48	4.00	6.17	4.48
698.074200		9.55	9.52	-0.03	4.81	2.99	4.30	5.86	3.32
698.074300		9.62	9.59	-0.03	2.79	5.20	2.13	4.03	5.96
698.074400		9.69	9.66	-0.03	2.08	5.52	1.62	3.86	4.87
698.074500		9.76	9.73	-0.03	1.99	5.75	0.63	3.30	4.16
698.074600		9.83	9.80	-0.03	0.53	6.00	0.44	-0.34	2.04
698.074700		9.90	9.87	-0.03	0.68	-0.40	0.49	2.52	-1.77
698.074800		9.97	9.94	-0.03	1.12	5.82	-1.54	-1.66	1.99
698.074900		10.04	10.01	-0.03	1.18	5.48	-3.38	-2.24	0.41
698.075000		10.11	10.08	-0.03	1.44	5.09	-3.81	-3.93	-0.29
698.075100		10.18	10.15	-0.03	2.00	3.87	-3.27	-4.36	-0.81
698.075200		10.25	10.22	-0.03	2.55	2.81	-2.37	-2.10	-0.84
698.075300		10.32	10.29	-0.03	3.10	1.62	-1.06	-0.81	-10.50
698.075400		10.39	10.36	-0.03	3.65	0.82	-0.15	0.11	-10.64
698.075500		10.46	10.43	-0.03	4.20	0.19	0.05	0.78	-0.41
698.075600		10.53	10.50	-0.03	4.75	-1.22	1.37	2.53	-0.89



- planning
- services
- development
- controlling
- supervision